



KODEKS DOBRYCH PRAKTYK EKOLOGICZNYCH

BĄDŹ EKOLOGICZNY! DOWIEDZ SIĘ, JAK WŁAŚCIWIE POSTĘPOWAĆ Z ODPADAMI

Broszura informacyjna – Edukacja ekologiczna w ramach Projektu „Gospodarka odpadami w obrębie powiatów żarskiego i żagańskiego”



Projekt współfinansowany przez Unię Europejską ze środków Funduszu Spójności w ramach Programu Infrastruktura i Środowisko

Dla rozwoju infrastruktury i środowiska

ZAPRASZAMY DO LEKTURY



Program Edukacji Ekologicznej „Ekoszkola” jest częścią projektu „Gospodarka odpadami w obrębie powiatów żarskiego i żagańskiego” współfinansowanego przez Unię Europejską ze środków Funduszu Spójności w ramach Programu Infrastruktura i Środowisko.

Obecnie na obszarze 15 gmin są wdrażane inwestycje, które usprawnią funkcjonowanie systemu gospodarowania odpadami. Najważniejsze z nich to budowa Zakładu Zagospodarowania Odpadów w Marszowie, Stacji Przeladunkowej w Lubsku oraz rekultywacja czterech składowisk odpadów.

Broszura, którą przekazujemy w Państwa ręce, powstała w ramach działań edukacyjnych. Przedstawiamy w niej najważniejsze zasady dotyczące postępowania z odpadami w gospodarstwach domowych. Do ich zastosowania zachęcamy wszystkich mieszkańców gmin objętych projektem, zarówno dzieci, młodzież, jak i osoby dorosłe.

Zakład Zagospodarowania Odpadów Sp. z o.o.

SEGREGACJA „U ŹRÓDŁA” TO PODSTAWA

W Polsce ponad 70% odpadów kończy na składowiskach. Nie wszystkie muszą tam jednak trafiać. Znaczna ich część może podlegać odzyskowi i powtórnemu wykorzystaniu. Segregacja oznacza odzysk surowców, a w następstwie – bardziej czyste środowisko naturalne czy rozwój nowych gałęzi przemysłu.

Każdy z nas może podjąć wysiłek segregacji odpadów. Wystarczy odrobina chęci i przyswojenie kilku ważnych zasad.

Dzięki temu posegregowane odpady, które będą odbierane z naszych domów będą miały wysoką wartość surowcową. Segregacja u źródła to podstawa!



JAK SPRAWNIE SEGREGOWAĆ ODPADY W DOMU?

DOWIEDZ SIĘ NA ILE FRAKCJI POWINIENIEŚ SORTOWAĆ ODPADY

W nowym systemie gospodarowania odpadami gminy decydują same o rodzajach i kolorach pojemników do zbiórki odpadów segregowanych. Mają też obowiązek poinformować o tym mieszkańców, np. na swoich stronach internetowych.

Do najczęściej spotykanych rozwiązań, w gminach położonych na terenie powiatów żarskiego i zagańskiego należy segregacja z podziałem na 3 rodzaje odpadów: papier (pojemnik/worek niebieski), tworzywa sztuczne (pojemnik/worek żółty), szkło (pojemnik/worek zielony lub biały). W niektórych gminach przy segregacji rozróżnia się dodatkowo szkło bezbarwne (pojemnik biały) oraz szkło kolorowe (pojemnik zielony), w innych natomiast szkło wyrzucane jest tylko do pojemników/worków w kolorze białym. Odpady zielone i ulegające biodegradacji mieszkańcy powinni wyrzucać do pojemników lub worków w kolorze brązowym (najczęściej) bądź czarnym (jest to jednak rozwiązanie rzadsze). Pojemniki/worki czarne najczęściej służą do zbierania odpadów zmieszanych.

ZRÓB TYGODNIOWY TEST ODPADOWY

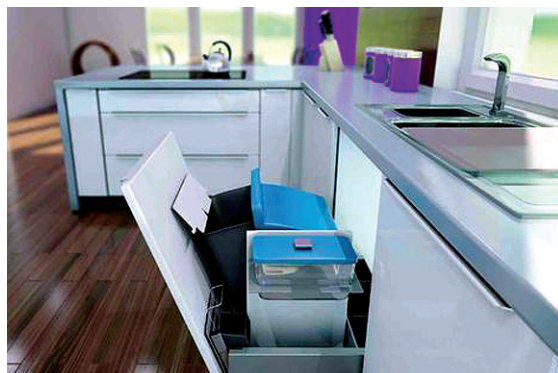
Dowiesz się ile odpadów, jakiego rodzaju produkujesz najwięcej. Będziesz mógł dobrać dla nich pojemniki o odpowiedniej wielkości. Przy okazji spróbuj zastanowić się, co możesz zrobić, aby ograniczyć ilość odpadów.





WYBIERZ POMIESZCZENIE I MIEJSCE SEGREGACJI ODPADÓW

Zapewne, jak w większości gospodarstw domowych będzie to kuchenna szafka pod zlewem. To dobry pomysł, jeśli masz tam wystarczającą ilość miejsca. Umieść tam przede wszystkim kosz na odpady biodegradowalne. Wygospodaruj też miejsce na odpady z tworzyw sztucznych, szkło, czy makulaturę (możesz segregować ją np. w przedpokoju).



DOBIERZ ODPOWIEDNIE POJEMNIKI O OPTYMALNEJ DO TWOICH POTRZEB WIELKOŚCI

Pojemniki na odpady biodegradowalne powinny być wyposażone w pokrywki. Możesz pomyśleć też o przygotowaniu specjalnych naklejek informujących o tym, jakie produkty możesz wyrzucać do danego pojemnika.



ZANIM WYRZUCISZ:

- Opróżnij opakowanie z resztek zawartości.
- Oddziel drobne elementy, np. zszywki lub metalowe/plastikowe krążki z szyjek butelek.
- Usuń nakrętki i etykiety z butelek plastikowych.
- Zgnieć butelki PET, kartony, pudełka i puszki.
- Nie rozbijaj butelek i słoików.
- Odpady niebezpieczne (farby, lakiery, zużyte oleje, opony, baterie, świetlówki, sprzęt RTV i AGD) oddaj do Gminnego Punktu Gromadzenia Odpadów.
- Lekarstwa oraz opakowania po nich zanieś do apteki

MASZ WĄTPLIWOŚCI?

Jeżeli masz wątpliwości, gdzie wyrzucić dane opakowanie, zastosuj zasadę:

- wiesz na pewno, że to surowiec wtórny – wyrzuć go do surowców wtórnych,
- nie masz pewności – umieść go w pojemniku na odpady zmieszane. Nic złego się nie stanie, a unikniesz zanieczyszczenia cennych surowców wtórnych.



ODPADY NIEBEZPIECZNE TO NIETYKORZYSTANE W CAŁOŚCI LUB RESZTKI NASTĘPUJĄCYCH PRODUKTÓW

- wszystkie rodzaje olejów (olej silnikowy, smar).
- rozpuszczalniki, terpentyna.
- produkty zawierające chlorek metylu, bromek metylu, trójchlorek etylu, freon, benzen, ksylen.
- farby, lakiery, bejca, kleje, farba drukarska.



- wszystkie rodzaje smoły.
- denaturat i płyn zapłonowy.
- wywabiacze plam.
- świetlówki, neonówki, termometry, żarówki energooszczędne i inne produkty zawierające rtęć.

- odrdzewiacze i płyny do czyszczenia silnika.
- inne środki dbałości o samochody, które zawierają rozpuszczalniki lub inne wymienione tu związki.
- baterie i akumulatory (baterie wielokrotnego ładowania).



- akumulatory samochodowe (zawierające ołów i kwasy).
- chemikalia fotograficzne.
- klej kontaktowy.
- stare ryny cynkowe.
- ołowiane nakrętki butelek od wina i inne ołowiane produkty.
- urządzenia elektroniczne.
- środki ochrony roślin, środki przeciw pleśni i środki zwalczające gryzonie.

CZY WIESZ, ŻE PRAKTYCZNIE KAŻDY RODZAJ ZUŻYTEGO SPRZĘTU ZAWIERA ELEMENTY, KTÓRE MOŻEMY KLASYFIKOWAĆ JAKO ODPADY NIEBEZPIECZNE?

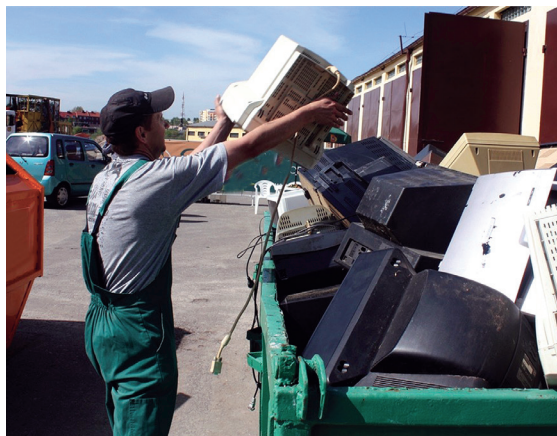
- włączniki w lodówkach, świetlówki czy displaye elektroniczne w pralkach i kuchenkach mikrofalowych zawierają groźną dla zdrowia rtęć.
- PCB (polichlorowane bifenyle) to wyjątkowo niebezpieczne, rakotwórcze związki występujące w niektórych rodzajach urządzeń z transformatorami.
- jeden odbiornik telewizyjny wrzucony do niewielkiego jeziora wystarczy, aby zatruć ekosystem wodny na kilka lat.
- porzucona stara lodówka, która zawiera freon nie tylko w systemie chłodzenia, ale także w układzie izolacyjnym, przyczynia się do niszczenia powłoki ozonowej poprzez wydostanie się freonu do atmosfery.



PAMIĘTAJ TAKŻE, ŻE...

Odpady niebezpieczne muszą być wrzucane do specjalnie przygotowanych w tym celu pojemników, nie mogą być mieszane z innymi odpadami powstającymi w gospodarstwach domowych. Ze względu na swoje pochodzenie, skład chemiczny, biologiczny, inne właściwości stanowią poważne zagrożenie dla życia lub zdrowia ludzkiego, także dla środowiska naturalnego.

1 gram srebra zawarty w bateriach alkalicznych może skażić 1 m³ ziemi. Żadnego z odpadów niebezpiecznych nie wolno spalać, zakopywać, wyrzucać do lasu, wylewać do kanalizacji, gruntu, czy wody.



JAK ZATEM POZBYĆ SIĘ

TRUDNYCH ODPADÓW?



- Baterie: specjalne pojemniki znajdują się najczęściej na terenach szkół, urzędów czy instytucji. Można je także oddać do niektórych sklepów

sprzedających baterie oraz do zakładów fotograficznych. Pojemniki do selektywnej zbiórki są wyposażone w kieszenie na baterie.

- Leki i termometry: punkty zbiórki są zlokalizowane w większości aptek.
- Zużyty lub zepsuty sprzęt elektryczny i elektroniczny, a także żarówki (w tym świetlówki i żarówki energooszczędne) należy odnieść do specjalnych punktów zbiórki, znajdujących się na terenie miasta/gminy. Sklepy i punkty handlowe mają obowiązek przyjąć bezpłatnie stary sprzęt przy zakupie nowego tego samego rodzaju.
- Akumulatory, oleje, smary, płyny techniczne: tego rodzaju odpady można oddawać w stacjach obsługi i naprawy pojazdów, na stacjach benzynowych oraz punktach sprzedaży tego rodzaju produktów.

Czy wiesz, że nawet odpady niebezpieczne w procesie prawidłowego recyklingu są źródłem pożytecznych surowców?

- tworzywo sztuczne np. z obudowy pralki można przetworzyć na kołpaki do samochodu.
- ze świetlówek odzyskuje się szkło, wolfram i aluminium.
- z przewodów elektrycznych można odzyskać tworzywa sztuczne i miedź.
- z zasilacza do komputera w wyniku przerobu uzyskuje się frakcje, z których w kolejnych etapach otrzymuje się metale szlachetne.



ZACZNIJMY OD EKOLOGICZNYCH ZAKUPÓW!

Oto kilka użytecznych rad, do których warto stosować się na co dzień:



• SPRÓBUJ OGRANICZYĆ ILOŚĆ WYRZUCANYCH OPAKOWAŃ

Kupuj produkty sprzedawane luzem lub zapakowane bardziej racjonalnie, np. zamiast 6 małych butelek wody, kup po prostu jedną dużą.

• UŻYWAJ TOREB EKOLOGICZNYCH

Rocznie ludzkość używa około trylionu foliówek, a znaczna część z nich zanieczyszcza świat wokół nas. Dziś torbę płócienną można kupić przecież w każdym sklepie, mają wiele zalet: są bardzo estetyczne, wygodne, trwałe, no i przede wszystkim nadają się do wielokrotnego użytku.

• LISTA ZAKUPÓW TO PODSTAWA

Spis potrzebnych produktów pozwoli Ci nie tylko uniknąć ponownej wycieczki do sklepu,



żeby kupić to o czym zapomniałeś, ale też ograniczy ilość rzeczy kupionych bezmyślnie, pod wpływem impulsu, promocji, w efekcie często nieprzydatnych i trafiających po pewnym czasie do kosza.

• KUPUJ ARTYKUŁY DOBREJ JAKOŚCI

Sprawdź jakie surowce zostały wykorzystane do produkcji, czy użyto materiały wtórne, jaki rodzaj opakowania został użyty i czy dany

produkt nadaje się do wielokrotnego użytku i możliwa jest jego naprawa.

• CZY NA PEWNO KUPUJESZ TO CO CI POTRZEBNE?

Zawsze zadawaj sobie pytania, czy koniecznie musisz mieć dany produkt, a jeżeli tak, to czy możesz kupić go z kimś „na spółkę”. Po-

myśl czy nie kupujesz czegoś nie z potrzeby, ale pod wpływem reklamy.

- **CHCESZ KUPIĆ NAPÓJ W PUSZCZE ALUMINIOWEJ?**

Zastanów się! – produkcja aluminium pociąga za sobą wysokie zużycie energii, nadmierne wykorzystywanie surowców i wytwarzanie dużych ilości odpadów toksycznych.

- **CHCESZ KUPIĆ PAPIER DO DRUKARKI?**

Zastanów się! – może możesz jeszcze wykorzystać raz zadrukowany papier, drukując na drugiej stronie? A może możesz po prostu wykorzystać dokument wyłącznie w formie elektronicznej?

- **CHCESZ KUPIĆ JEDNORAZOWĄ BATERIĘ?**

Zastanów się! – kup lepiej baterie nadające się do ładowania, czyli tzw. akumulatory wraz z ładowarką – ich stosowanie jest tańsze i do tego zmniejsza ilość trujących odpadów.



- **CZY NA PEWNO KUPNO TO JEDYNY SPOSÓB ZASPOKOJENIA POTRZEBY?**

Jeśli to możliwe, pomyśl, czy danego przedmiotu nie możesz po prostu pożyczyć lub kupić w sklepie z używanymi rzeczami.



EKOKONSUMENT CZYLI STOSOWANIE ZASADY 3R

Jednym z najważniejszych elementów zmiany postawy konsumentów na bardziej odpowiedzialną jest stosowanie w codziennym życiu zasady 3R. Jej nazwa wzięła się od trzech pierwszych liter angielskich słów: **reduce, reuse i recycle**, które kolejno oznaczają: ograniczanie, ponowne używanie, odzyskiwanie.



REDUCE

- Ograniczanie konsumpcji do nabywania jedynie potrzebnych produktów co oznacza oszczędność w portfelu, zmniejszenie zużycia surowców i energii oraz mniej odpadów.
- Używanie toreb wielorazowych lub koszyków zamiast jednorazowych siatek foliowych. Jeżeli zabierzesz na zakupy torbę wielokrotnego użytku zamiast 4 reklamówek (o wadze 19.5 g każda) ograniczysz emisję CO₂ o 8 kg rocznie.

REUSE

- Używaj pojemników wielokrotnego użytku, najlepiej szklanych. Jeśli już musisz wybrać plastikowe – używaj ich tyle razy, ile się da.
- Ponowne użycie różnych przedmiotów polegające na nadawaniu nowej, nierzadko lepszej, wersji produktowi, który utracił swoją pierwotną funkcję, ze względu na zużycie lub inne uszkodzenia np. ogrodowa huśtawka z opony.

RECYCLE

- Recykling to proces przetwarzania odpadów na nowe przedmioty. Wytworzenie produktu wtórnego zabiera mniej energii niż wyprodukowanie nowego. Więc zanim coś kupisz, sprawdź, czy dany produkt bądź jego opakowanie nadają się do przetworzenia. To bardzo ważne, aby odpowiednio segregować odpady. Szkło, plastik, papier i metal umieszczaj osobno, w specjalnych pojemnikach.



METAL (PUSZKI ALUMINIOWE)

Czy wiesz, że...

- zrobienie puszki aluminiowej z materiału odzyskanego wytwarza o 95% mniej zanieczyszczeń powietrza niż zrobienie jej z rud boksytowych,
- energia, którą oszczędzamy odzyskując jedną puszkę aluminiową, pozwoli działać telewizorowi bez przerwy przez 3 godziny,
- 1 tona aluminium pozyskana z zebranych puszek zmniejszy zużycie boksytu o 4 tony.

SZKŁO

Czy wiesz, że...

- wytworzenie szkła z materiałów odzyskiwanych zmniejsza zanieczyszczenie powietrza o 14–20%,
- na każdej tonie odzyskanego szkła oszczędzamy tonę surowca (piasku),
- odzyskując szkło tylko z jednej butelki można oszczędzić tyle energii, ile zużyłaby 100-watowa żarówka świecąc bez przerwy 4 godziny.

SEGREGUJ ODPADY. TO TAKIE PROSTE I POŻYTECZNE!

JAK MOŻESZ ZMNIJSZYĆ ILOŚĆ PRODUKOWANYCH ODPADÓW?

Starożytni Grecy i Rzymianie w czasach największego rozwoju wytwarzali nie więcej jak 80 kg odpadów w przeliczeniu na jedną osobę w ciągu całego roku. Dziś na jednego Europejczyka przypada od 300 do około 850 kg odpadów na rok. Jednak tempo i ilość, w jakim je wytwarzamy, muszą skłaniać do refleksji: co możemy zrobić, żeby z upływem lat nie utonąć w odpadach?

Wiele kupionych i z pozoru niepotrzebnych już przedmiotów można wykorzystać ponownie, wystarczy odrobina chęci i pomysłowości. Nie każdy musi być artystą, choć to im najlepiej wychodzi wykorzystanie zużytej szklanej butelki np. w formie pięknego ręcznie zdobionego wazonu.

Jeśli nie czujesz się na siłach, by wykonać takie lub podobne arcydzieło „sztuki odpadowej”, pomyśl po prostu o rzeczach, które chcesz wyrzucić, a które mogą przydać się jeszcze komuś innemu.

Niepotrzebne książki, płyty, meble, stary sprzęt AGD czy RTV, czy komputer oddaj potrzebującym (domy dziecka, domy samotnych matek, schroniska dla bezdomnych) lub do sklepu z używanymi rzeczami, a ubrania wrzuć do pojemnika PCK.



MAKULATURA

Czy wiesz, że...

- 1 tona zebranej makulatury ratuje życie 17 drzew,
- papier – kartka czy bilet do kina rozkłada się leżąc w wilgotnej ziemi około 3 do 5 miesięcy,
- wyrzucając do odpowiedniego kosza stos gazet o wysokości 125 cm oszczędzasz 6 metrowe drzewo.

PLASTIK

Czy wiesz, że...

- z 35 zużytych butelek PET można wyprodukować jedną bluzę z polaru,
- ocenia się, że ok. 3% wyprodukowanych toreb foliowych, w całości lub we fragmentach, luźno fruwa (lub pływa) w przyrodzie,
- wyrzucając do odpowiedniego kosza plastikowe opakowanie skracasz czas jego rozkładu z kilkuset lat do kilku dni.

Więcej ekologicznych porad i ciekawostek na stronie: WWW.EKOSZKOLA.MARSZOW.PL

BENEFICJENT

Zakład Zagospodarowania Odpadów Spółka z o.o.
68-200 Żary, ul. Górnośląska 2,
tel./fax.: (68) 479-46-36

e-mail: zso@marszow.pl
www.marszow.pl

Polskie instytucje zaangażowane w realizację
Projektu

INSTYTUCJA ZARZĄDZAJĄCA
Ministerstwo Rozwoju Regionalnego
00-926 Warszawa, ul. Wspólna 2/4
www.mrr.gov.pl

INSTYTUCJA POŚREDNICZĄCA I SZCZEBLA
Ministerstwo Ochrony Środowiska
00-922 Warszawa, ul. Wawelska 52/54
www.mos.gov.pl

INSTYTUCJA POŚREDNICZĄCA
II SZCZEBLA/WDRAŻAJĄCA
Narodowy Fundusz Ochrony Środowiska
i Gospodarki Wodnej
02-673 Warszawa, ul. Konstruktorska 3A
www.nfosigw.gov.pl

Program Operacyjny
Infrastruktura i Środowisko
www.pois.gov.pl

egzemplarz bezpłatny



W publikacji wykorzystano ilustracje z serwisu FreeDigitalPhotos.net następujących autorów: siraphat, Stuart Miles, digitalart, kongsky, graur razvan ionut, foto76, mrpuen, artzenter, renjith krishnan, winnond, artur84, Salvatore Vuono, thephotoholic, Ambro, ammer, nuttakit, basketman, zirconcusso.